

**Síld - og Fiskur ehf.**

Völuteigi 2 / Dalshrauni 9b
270 Mosfellsbæ / 220 Hafnarfirði

Tilkynning um fyrirhugaða niðurfellingu Hólavegar (3058-01), sveitarfélaginu Árborg.

Vegagerðin er veghaldari þjóðvega og hefur það hlutverk skv. 7. gr. vegalaga nr. 80/2007 að halda vegaskrá sem er skrá yfir alla þjóðvegi. Með bréfi þessu vill Vegagerðin vekja athygli á ákvæði c. liðar 2. mgr. 8. gr. vegalaga nr. 80/2007, um héraðsvegi sem er einn flokkur þjóðvega:

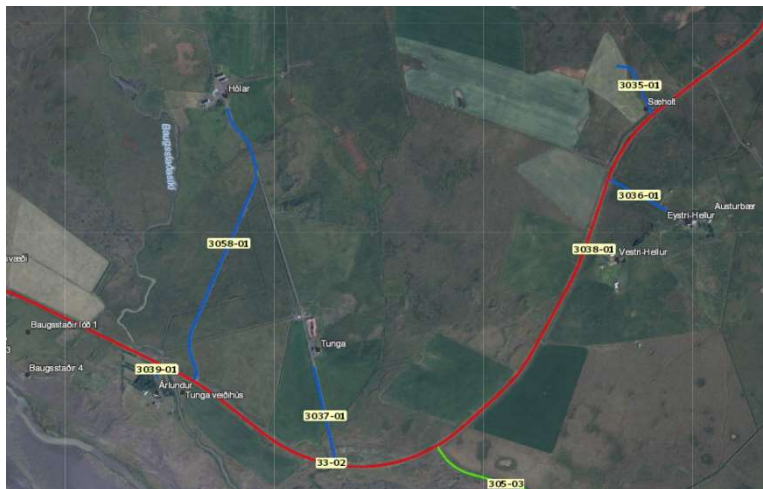
Héraðsvegir eru vegir sem liggja að býlum, starfrækslu atvinnufyrirtækja, kirkjustöðum, opinberum skólum og öðrum opinberum stofnunum utan þéttbýlis, eru ákveðnir í staðfestu skipulagi og taldir upp í vegaskrá. Landeigandi skal þó kosta og vera veghaldari síðustu 50 m að framangreindum stöðum ef vegur endar þar.

Síða 1/2

Bréf þetta er sent á skráða eigendur fasteignarinnar Hólar L165547 skv. fasteignaskrá Þjóðskrár Íslands, en Hólavegur (3058-01) er skráður þjóðvegur skv. gildandi vegaskrá.

Samkvæmt upplýsingum Vegagerðarinnar er föst búseta/starfræksla atvinnufyrirtækis ekki lengur fyrir hendi og uppfyllir vegurinn því ekki tilgreint skilyrði þess að teljast til þjóðvega. Samkvæmt 6. gr. reglugerðar nr. 774/2010 um héraðsvegi með síðari breytingum, sbr. 3. mgr. 8. gr. vegalaga, er Vegagerðinni skylt að fella veg úr tölu héraðsvega og afskrá úr vegaskrá uppfylli hann ekki lengur skilyrði vegalaga um þjóðvegi. Með vísan til þess er áformað að fella Hólaveg (3058-01) af vegaskrá frá og með næstu áramótum og mun viðhald og þjónusta hans ekki lengur verða á ábyrgð Vegagerðarinnar frá þeim tíma.

Um er að ræða um 0,13 km langan kafla sem er frá tengingu Hólavegar (3058-01) við Gaulverjabæjarveg (33-02) og er að fasteigninni Hólar L165547, sjá mynd 1.



Mynd 1 skjáskot af Kortasjá Vg. og sýnir afstöðu Hólavegar (3058-01) við Gaulverjabæjarveg (33-02), (RMJ)

Vegagerðin
Suðurhraun 3
210 Garðabær
+354 522 1000
vegagerdin.is

vegagerdin
@vegagerdin.is

Gefinn er hér með kostur á að koma að athugasemdum við hina fyrirhuguðu ákvörðun og skulu þær berast Vegagerðinni, á netfangið rannveig.m.johannesdottir@vegagerdin.is innan fjögurra vikna frá dagsetningu þessa bréfs.

Afrit sent á sveitarfélagið; radhus@arborg.is

Virðingarfyllt
f.h. Vegagerðarinnar
Rannveig María Jóhannesdóttir
Landfræðingur
Suðursvæði Vegagerðarinnar

Þetta skjal hefur verið samþykkt rafrænt.

Síða 2/2